

EM SCULPT

BF STUDIO ESTETICO

Tutto in uno, unico in tutto!

EM SCULPT

**RASSODA E MODELLA
IL CORPO CON METODO
NON INVASIVO**



SICURO ED EFFICACE



RISULTATI GARANTITI



EM SCULPT



ESCLUSIVI PAD CURVI che si adattano a:



FIANCHI



VITA



BRACCIA



COSCE



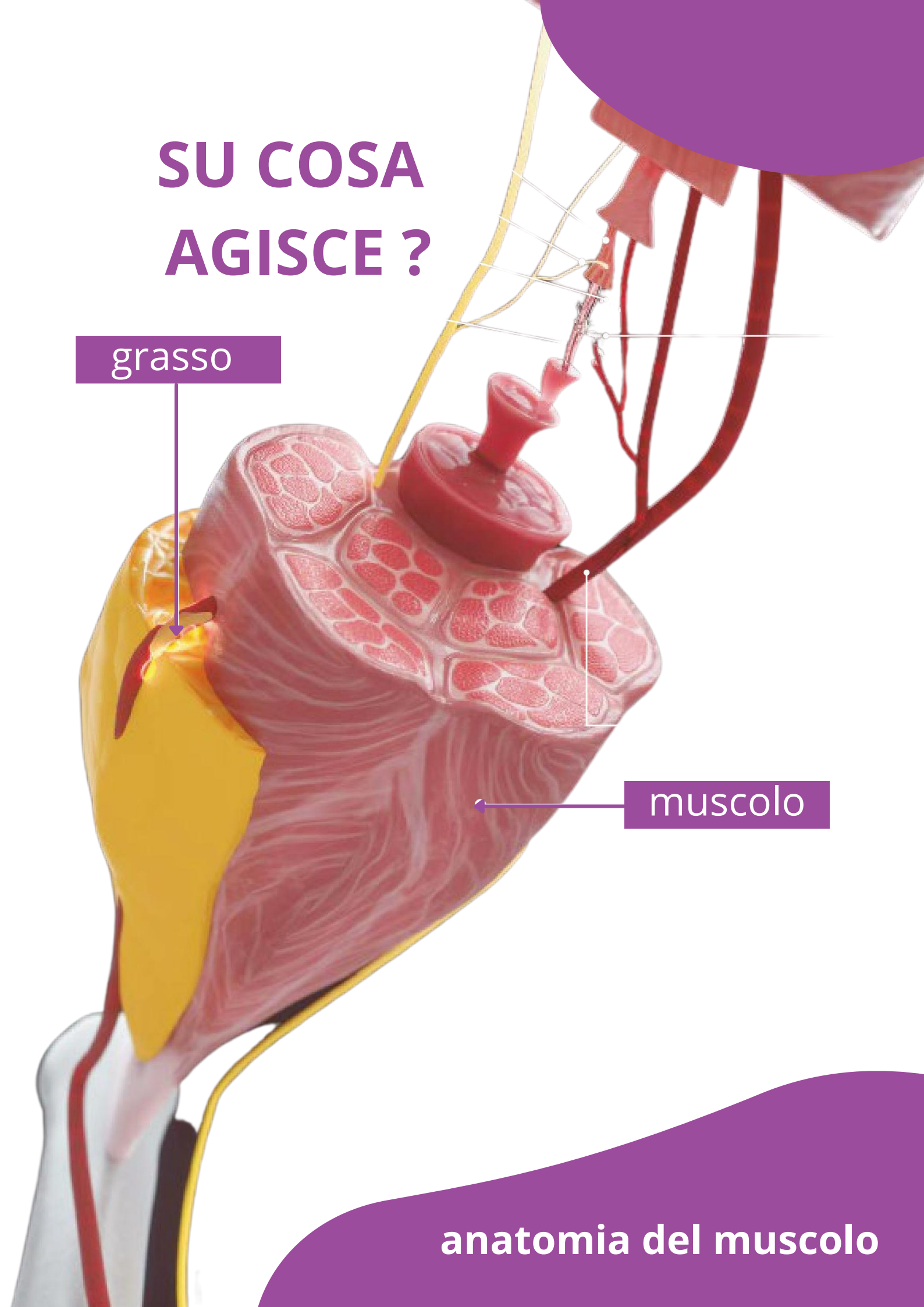
POLPACCI

SU COSA AGISCE ?

grasso

muscolo

anatomia del muscolo



COME FUNZIONA?

NON SOLO RIDUZIONE DELLA MASSA GRASSA



Le contrazioni involontarie aumentano la domanda di energia da parte delle cellule grasse. L'Adrenalina rilasciata induce le cellule di grasso ad iniziare la lipolisi



Intense contrazioni al di sopra del proprio massimale migliorano il rilascio di adrenalina che innesca un effetto a cascata, portando alla massima lipolisi nelle cellule grasse



L'eccesso di acidi grassi liberi provoca una morte delle cellule adipose. Le cellule morte collassano e vengono espulse in modo naturale dall'organismo

L'intensa contrazione, stimolando la risposta muscolare con un profondo rimodellamento della sua struttura interna, si traduce in una maggiore densità muscolare e volumetrica



Miofibrille Allentate

con il passare dell'età, le miofibrille sono allentate e rese più fragili a causa della gravidanza, dell'accumulo di grasso, della mancanza di esercizi fisici e di altri fattori. Il fisico tende così ad ingrassare



Rottura delle Miofibrille

l'apparecchiatura interagisce con i neuroni muscolari per indurre contrazioni muscolari.

Nel processo di contrazione muscolare continue, parte delle miofibrille vengono gradualmente rotte per indurre l'autoriparazione muscolare

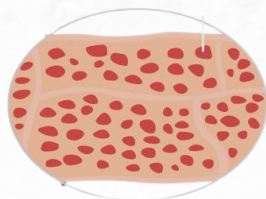
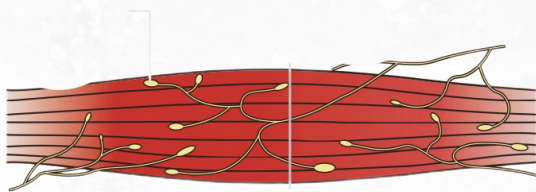


Riparazione delle Miofibrille

dopo il trattamento, le miofibrille tendono ad essere più forti e tese.

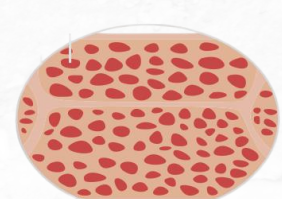
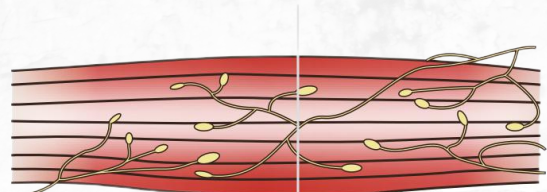
Il muscolo acquista solidità ed elasticità e risponde con un profondo rimodellamento della struttura interna che si traduce in aumento della massa muscolare e il modellamento del corpo

PRIMA DEL TRATTAMENTO

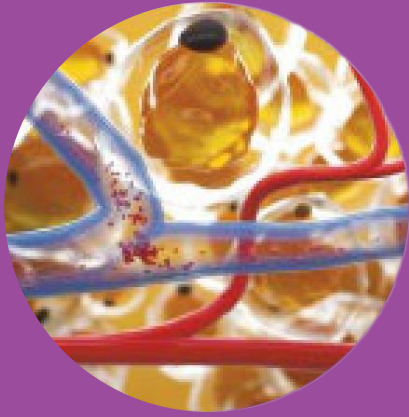


La circonferenza del muscolo è di dimensioni ridotte. Le miofibrille sono allentate e hanno scarsa densità

DOPO IL TRATTAMENTO



La circonferenza del muscolo è maggiore. Le miofibrille potenziate e aumentate di densità



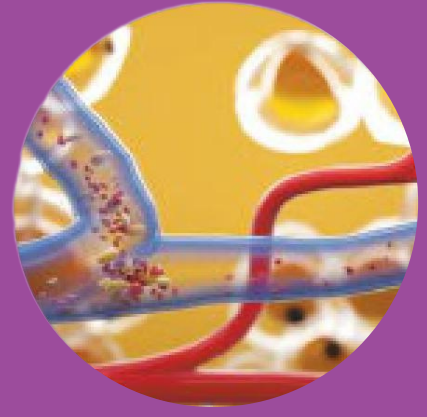
Accumulo di grassi

con l'aumento del peso, una maggiore quantità di grasso si accumula nelle cellule adipose esistenti, aumentandone il volume e provocando la cellulite.



Effetto lipolitico

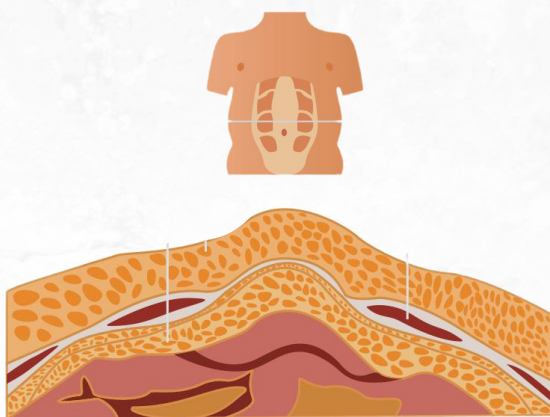
Onde elettromagnetiche, intense contrazioni sovradimensionali aumentano il rilascio di adrenalina che innesca un effetto a cascata portando alla lipolisi le cellule adipose



Eliminazione dei grassi

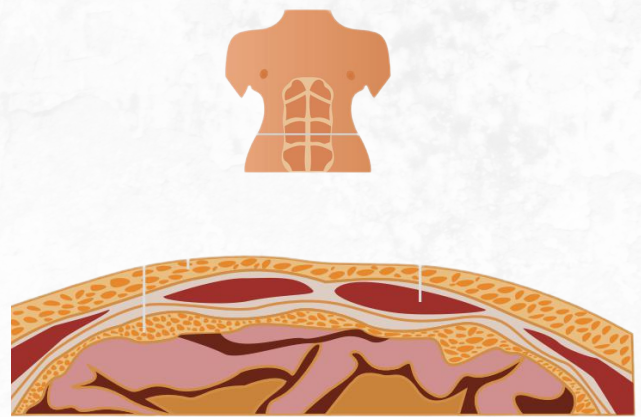
Dopo il trattamento con EM sculpt, le cellule adipose interessate si riducono in volume e vengono eliminate

PRIMA DEL TRATTAMENTO



Il grasso sottocutaneo e quello viscerale formano massa grassa.
Il muscolo risulta invece di dimensioni ridotte e poco consistente

DOPO IL TRATTAMENTO



Il grasso sottocutaneo e quello viscerale si sono ridotti.
Il muscolo rinforzato e di dimensioni maggiori

PER AVERE UN CORPO TONICO E DEFINITO **E' NECESSARIO** **COSTRUIRE IL MUSCOLO E** **BRUCIARE I GRASSI**

Trattamento **30** minuti

100% contrazioni muscolari sovrasimali

Altri esercizi raggiungono solo il **20-30%**

Massa muscolare incrementata fino al **32%**

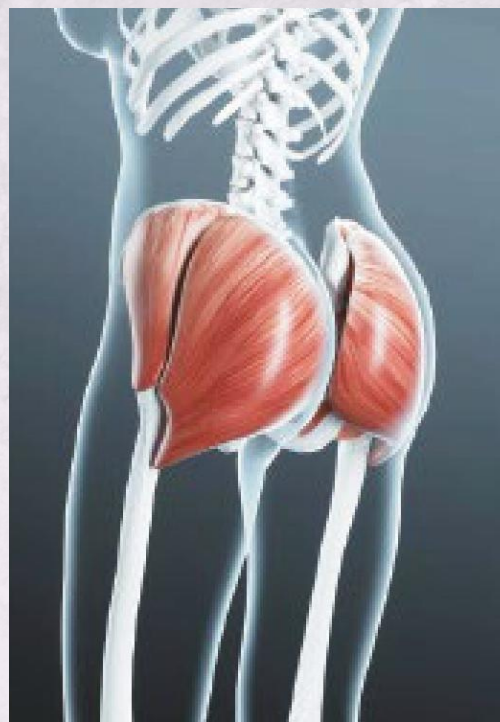
Tonicità muscolare addominale aumentata del **16%**

Riduzione del grasso localizzato fino al **44%**

Riduzione della circonferenza vita di **+ 4 cm**

Metabolismo dei grassi aumentato di **5 volte**

RISULTATI



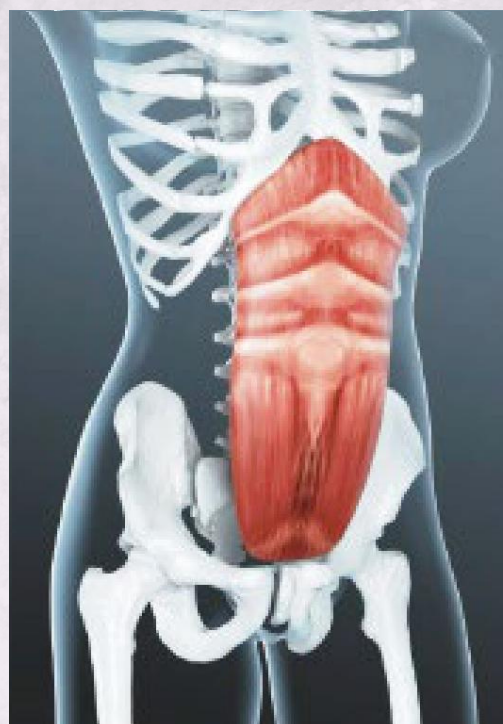
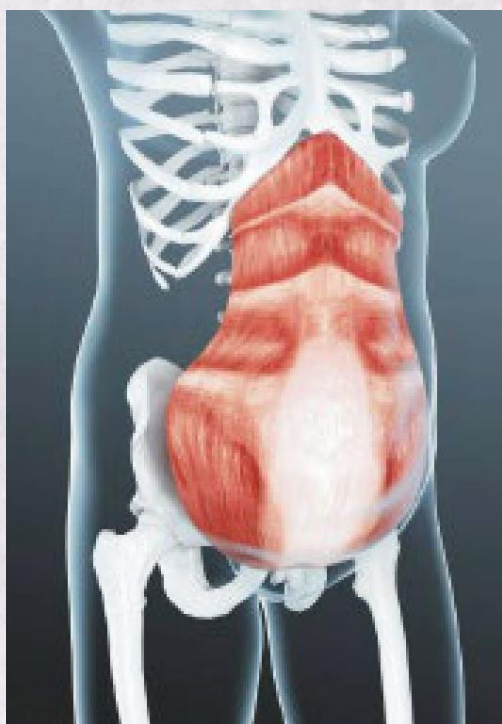
PRIMA

DOPO

GLUTEI RASSODATI

Riduzione della cellulite, rimodellamento dei glutei: risultati immediati ed efficaci.

RISULTATI



PRIMA

DOPO

ADDOMINALI SCOLPITI

**Addominali scolpiti, corpo tonico.
Risultati garantiti.**

BF STUDIO ESTETICO



Salone di Izano(CR)

Via San Francesco d'Assisi 12A
0373 223571

Orari di apertura:

Da Lunedì a Sabato compreso

Mattino: h 9:00 – 12:30

Pomeriggio: h 14:30 – 19:30



bf_studioestetico



BF studio estetico



+39 346 3501447
0373 244 989

